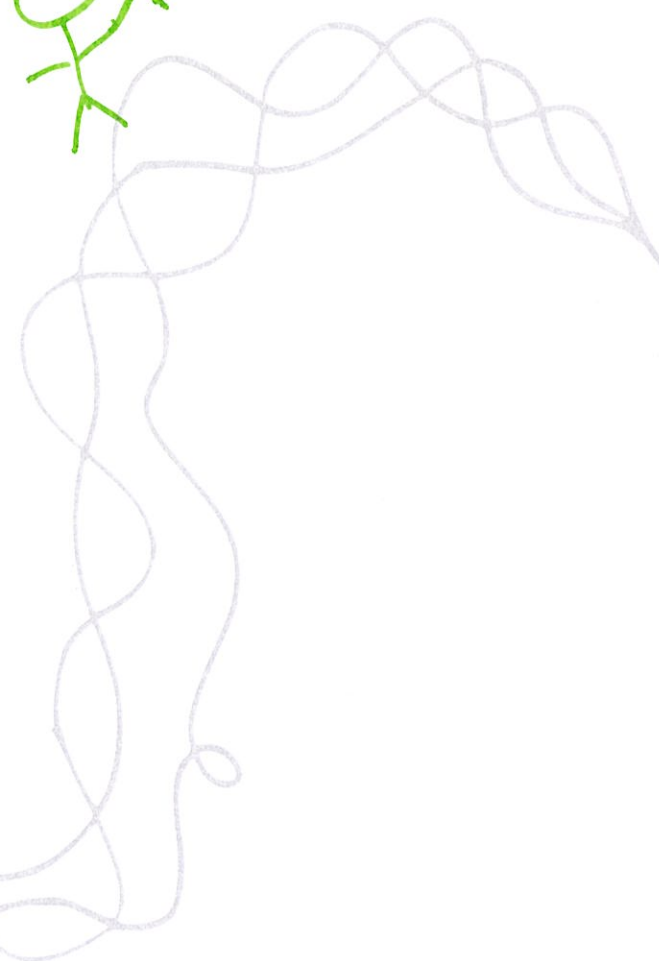


FASE de ENCUENTROS iniciales

¿En qué consistían?

¿De qué hablábamos?



- Varita Mágica. Ideas o Recursos que desconocíamos hasta ahora.

FASE de CONSULTA y DELIBERACIÓN DEMOCRÁTICA

¿Qué queremos investigar o cambiar?

¿Cómo escuchamos a los alumnos?

Dialogamos con el alumnado



- Descubrir "De verdad" a que juegan.  
- Observar desde otro punto de vista cuando juegan en el patio

FASE de EVALUACIÓN y DIFUSIÓN

¿A quién se lo contamos?

¿Cómo evaluamos la actividad?

¿Usar? < - Entender  
                  < - Saber a que juegan  
niños < - Repetitivo por los niños.  
                  "No educado"



FASE de ENCUENTROS iniciales

¿En qué consistían?

MOSTRAR DIF.  
MANERAS DE  
DAR VOZ Y  
PARTICIPACIÓN  
AL ALUMNADO.

¿De qué hablábamos?

¿CÓMO?  
¿DÓNDE?  
¿CUÁNDO?

FASE de CONSULTA y DELIBERACIÓN DEMOCRÁTICA

¿Qué queremos investigar o cambiar?

Investigar sobre una manera más eficaz de comunicarnos con el alumnado, CAMBIAR NUESTRA FORMA DE INTERACCIONAR.

¿Cómo escuchamos a los alumnos?

Dialogamos con el alumnado

- GRABACIONES.
- ASAMBLEA.
- CONTACTO DIARIO.

FASE de EVALUACIÓN y DIFUSIÓN

¿A quién se lo contamos?

- COMPANEROS(A)
- ALUMNADO.

¿Cómo evaluamos la actividad?

DE MANERA GRAL.

